

# KOMPAKTE OPTIKEN 2x2 FÜR LED LINEAR ALLROUND 5050



## KOMPAKTE OPTIKEN 2x2 FÜR SMD W5 - 5050

Die Optiken aus hochwertigem optischen Material sind zum Einbau in Leuchten mit einer Glasabdeckung konzipiert und sind für viele Anwendungen in der Straßen- und Sportplatzbeleuchtung einsetzbar. Für die typischen Beleuchtungssituationen der Straße wird ein gleichmäßiges und gleichzeitig blendfreies Licht mit geringen Farbabweichungen möglich. Die Optiken sind optimiert für High Power LEDs mit einem footprint 5050. Typische 5050 LED Typen zur Verwendung mit dieser Optik sind die Seoul 5050, Samsung LH502C/508C oder Lumileds Luxeon 5050.



### Kompakte Optiken 2x2 für SMD W5 - 5050

- **HOCHWERTIGES OPTISCHES MATERIAL**
- **OPTISCHE EFFIZIENZ BIS ZU 96 %  
(OHNE FRONTGLASS)**
- **GLEICHMÄSSIGES UND GLEICHZEITIG  
BLENDFREIES LICHT**
- **GERINGE FARBABWEICHUNGEN**
- **OPTIK GEEIGNET FÜR ZHAGA-KONFORME  
LIGHT ENGINES**

## 2x2 Streetlight- Kompakte Optiken für SMD W5 - 5050

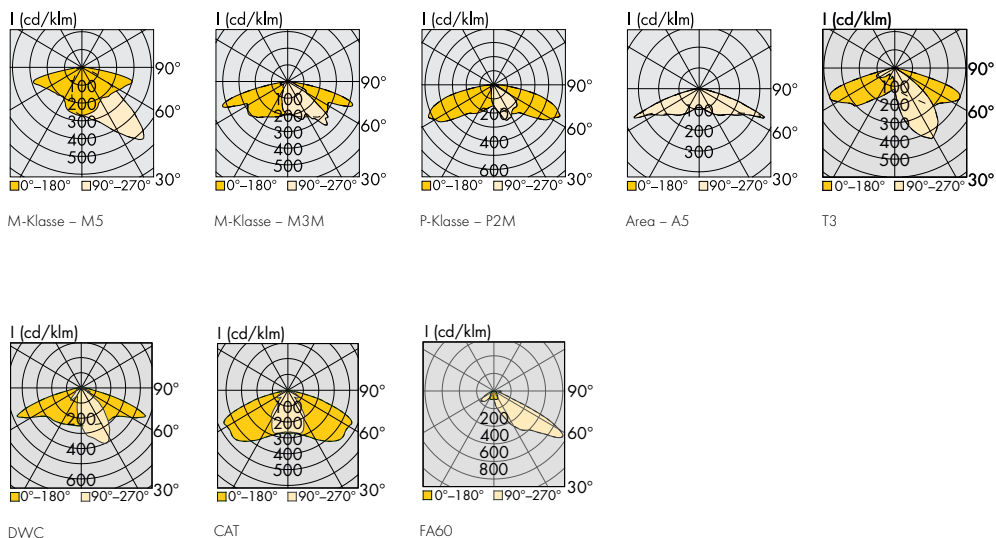
### Technische Merkmale für die Optik

- Hocheffizient bis zu 96%
- Material: PMMA / PMMA HT
- Abmessungen (LxB): 50x50 mm
- Temperatureinsatzbereich PMMA: - 40 °C bis 80 °C
- Temperatureinsatzbereich PMMA HT: - 40 °C bis 90 °C
- Durchgangsloch für Schraube M3 oder M4
- Max. Anzugsdrehmoment für Schraube  
M3: 0,5 Nm; M4: 1,4 Nm



Lichtverteilung	Optik- typ	Best.-Nr.	Material	Effizienz %	Gewicht g	VPE
M5	95535	<b>570137</b>	PMMA HT	93	11,4	544
M3M	95536	<b>569966</b>	PMMA HT	92	9,6	544
P2M	95537	<b>569967</b>	PMMA HT	93	11,6	544
A5	95538	<b>569968</b>	PMMA HT	94	8,1	544
T3	95521	<b>573244</b>	PMMA	93	8,5	560
DWC	95522	<b>573245</b>	PMMA	93	11,4	560
CAT	95534	<b>573282</b>	PMMA	96	6,7	560
FA60	95509	<b>573165</b>	PMMA	93	13,2	560

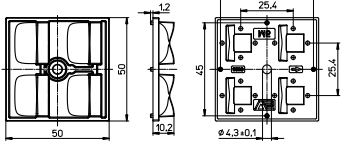
### Lichtverteilungskurven



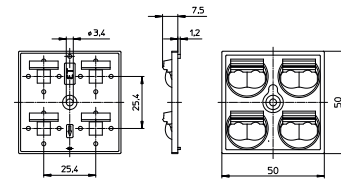
Die Werte in diesem Datenblatt können sich aufgrund technischer Innovationen verändern und werden ohne gesonderte Benachrichtigung vorgenommen.

# Kompakte Optiken 2x2 für SMD W5 - 5050

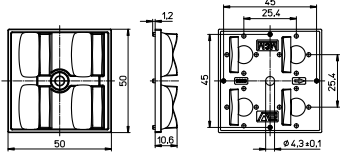
## Mechanische Abmessungen



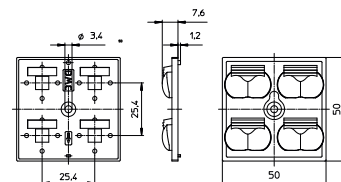
M-Klasse - M5



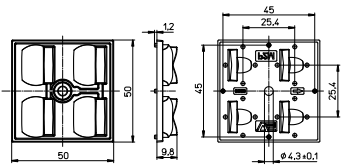
95521 - T3



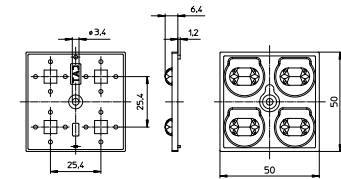
M-Klasse - M3M



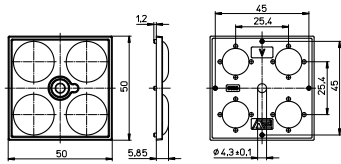
95522 - DWC



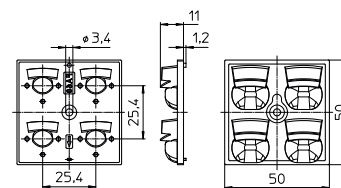
P-Klasse - P2M



95534 - CAT



Area - A5



95509 - FA60



Die Werte in diesem Datenblatt können sich aufgrund technischer Innovationen verändern und werden ohne gesonderte Benachrichtigung vorgenommen.