

LED BackLight Panel EasyLine

BÜROBELEUCHTUNG



LED Backlight Panel EasyLine

LED-Einbau-Backlight Panels

Der Einsatz moderner LED-Technologie in konventionelle Büro- und Flurbeleuchtung bietet viele Vorteile, wie eine optimale Lichtverteilung, eine längere Lebensdauer und das alles zu einem erschwinglichen Preis. Das LED Backlight Panel ist die perfekte Wahl sowohl für neue als auch vorhandene Installationen, da es sich optimal in die bestehende Infrastruktur integrieren lassen.

■ LED BackLight Panel

- Mit integriertem LED-Treiber oder ohne Betriebsgerät
- Hocheffizient: bis zu 130 lm/W
- Flache Bauform für den einfachen Einbau in Zwischendecken
- Hoher Farbwiedergabewert CRI: ≥ 80



LED Backlight Panel EasyLine

- 100 % SOFORT LICHT
- MIT ODER OHNE LED-TREIBER
- 3 BAUFORMEN: 595X595 MM, 620X620 MM UND 1195X295 MM
- STANDARD-, TPα- UND UGR19-VERSION
- 5 JAHRE GARANTIE
- ENEC-, DEKRA-GEPRÜFT



 DEKRA

LED Backlight Panel EasyLine

LED-Einbau-Lichtpanel

Abmessungen (LxBxH):

- BP-6060: 595x595x34 mm
- BP-6262: 620x620x34 mm
- BP-12030: 1195x295x34 mm

Rahmenfarbe: weiß (RAL 9003)

Material:

- Rahmen: Aluminium
- Gehäuse: SPCC
- Diffuser: PC / PC (TPa)
- LED-Optik: PMMA

Schutzart Backlight Panel: IP40

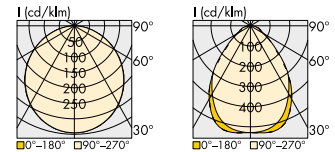
Schutzart LED-Treiber: IP20

Schlagfestigkeit: IK02

Anfängliche Farbgenauigkeit: typ. 4 SDCM

Applied standards

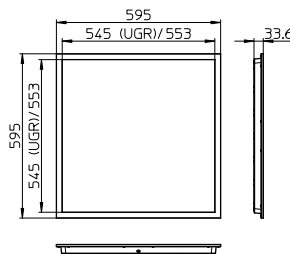
- EN 60598-1:2015
- EN 60598-2-2:1989
- EN 60598-2-2:2012
- EN 62471:2008
- EN 62493:2010
- EN 55015:2013
- EN 61000-3-2:2014
- EN 61000-3-3:2013
- EN 61547:2009



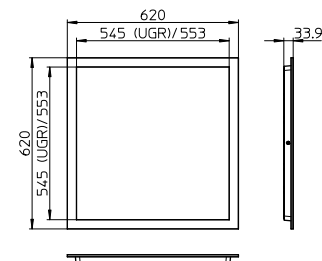
Standard

UGR19

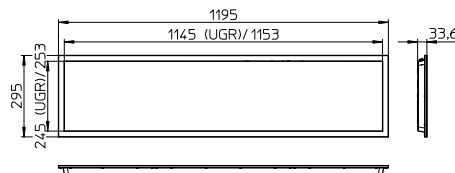
595x595 mm



620x620 mm



1195x295 mm



Elektrische Betriebsdaten

Typ	Spannung AC 50–60 Hz (V)	Leistungsfaktor	Flicker (100 Hz) %	Flickerindex	SVM	Pst	Gesamtklirrfaktor bei Vollast % (230 V)
Alle Typen mit LED-Treiber	220–240	> 0,9	< 5	< 0,01	< 0,01	0,02	< 15

Grenzwerte

Das Überschreiten der maximalen Grenzwerte kann zu starken Verkürzungen der Lebensdauer bzw. zur Zerstörung des Panels führen.

Die Werte beziehen sich nur für ein Backlight Panel.

Typ	Max. Betriebsstrom für Versionen ohne LED-Treiber mA	Typ. Spannung DC für Versionen ohne LED-Treiber V	Zulässige Betriebstemperatur = t_a		Zulässige Lagertemperatur = t_a	
			min. °C	max. °C	min. °C	max. °C
Alle Typen	750	37–45	-10	+45	-20	+60

Betriebslebensdauer

Typ	L70/B50	
	bei t_a 25 °C Std.	bei t_a 45 °C Std.
Mit Treiber	50.000	30.000
Ohne Treiber	50.000	50.000

Die Werte in diesem Datenblatt können sich aufgrund technischer Innovationen verändern und werden ohne gesonderte Benachrichtigung vorgenommen.

LED Backlight Panel EasyLine

Standard-Version - mit integriertem LED-Treiber

Typ	Best.-Nr.	Farbe	Korrelierte Farbtemperatur K	Typ. Leistungsaufnahme* W	Lichtstrom* und Effizienz				Typ. UGR 4H-8H	Abstrahlwinkel °	Typ. CRI R _a	Energieeffizienz
					typ. lm	lm/W	max. lm	lm/W				
595x595 mm												
BP-6060-34-830	570086	warmweiß	3000	34	3910	115	4200	124	22	120	80	A+
BP-6060-34-840	570087	neutralweiß	4000	34	4080	120	4400	130	22	120	80	A+
620x620 mm												
BP-6262-34-830	570088	warmweiß	3000	34	3910	115	4200	124	22	120	80	A+
BP-6262-34-840	570089	neutralweiß	4000	34	4080	120	4400	130	22	120	80	A+
1200x300 mm												
BP-12030-34-830	570090	warmweiß	3000	34	3910	115	4200	124	22	120	80	A+
BP-12030-34-840	570091	neutralweiß	4000	34	4080	120	4400	130	22	120	80	A+

* Produktionstoleranz bei Lichtstromangabe und Leistungsaufnahme: ±10 %

UGR19-Version - mit integriertem LED-Treiber

Geringe Blendung, besonders geeignet für die Bürobeleuchtung

Typ	Best.-Nr.	Farbe	Korrelierte Farbtemperatur K	Typ. Leistungsaufnahme* W	Lichtstrom* und Effizienz				Typ. UGR 4H-8H	Abstrahlwinkel °	Typ. CRI R _a	Energieeffizienz
					typ. lm	lm/W	max. lm	lm/W				
595x595 mm												
BP-6060-34-830-U	570092	warmweiß	3000	34	3860	114	4100	121	19	90	80	A+
BP-6060-34-840-U	570093	neutralweiß	4000	34	4070	120	4300	127	19	90	80	A+
BP-6060-34-840-U-TPα**	571770	neutralweiß	4000	34	4070	120	4300	127	19	90	80	A+
620x620 mm												
BP-6262-34-830-U	570094	warmweiß	3000	34	3860	114	4100	121	19	90	80	A+
BP-6262-34-840-U	570095	neutralweiß	4000	34	4070	120	4300	127	19	90	80	A+
1200x300 mm												
BP-12030-34-830-U	570096	warmweiß	3000	34	3860	114	4100	121	19	90	80	A+
BP-12030-34-840-U	570097	neutralweiß	4000	34	4070	120	4300	127	19	90	80	A+

* Produktionstoleranz bei Lichtstromangabe und Leistungsaufnahme: ±10 % | ** Material TPα-geprüft; BS 2782-0: 2004 (TÜV)/FlatPanel trägt das CE-Zeichen

Die Werte in diesem Datenblatt können sich aufgrund technischer Innovationen verändern und werden ohne gesonderte Benachrichtigung vorgenommen.

LED Backlight Panel EasyLine

Standard-Version – ohne LED-Treiber

Typ	Best.-Nr.	Farbe	Korrelierte Farbtemperatur K	Typ. Leistungsaufnahme* W	Lichtstrom* und Effizienz				Typ. UGR 4H-8H	Abstrahlwinkel °	Typ. CRI R _a	Energieeffizienz
					typ. lm	lm/W	max. lm	lm/W				
595x595 mm												
BP-6060-30-830-ND	570074	warmweiß	3000	30	3910	130	4200	140	22	120	80	A+
BP-6060-30-840-ND	570075	neutralweiß	4000	30	4080	136	4400	147	22	120	80	A+
620x620 mm												
BP-6262-30-830-ND	570076	warmweiß	3000	30	3910	130	4200	140	22	120	80	A+
BP-6262-30-840-ND	570077	neutralweiß	4000	30	4080	136	4400	147	22	120	80	A+
1200x300 mm												
BP-12030-30-830-ND	570078	warmweiß	3000	30	3910	130	4200	140	22	120	80	A+
BP-12030-30-840-ND	570079	neutralweiß	4000	30	4080	136	4400	147	22	120	80	A+

* Produktionstoleranz bei Lichtstromangabe und Leistungsaufnahme: ±10 %

UGR19-Version – ohne LED-Treiber

Geringe Blendung, besonders geeignet für die Bürobeleuchtung

Typ	Best.-Nr.	Farbe	Korrelierte Farbtemperatur K	Typ. Leistungsaufnahme* W	Lichtstrom* und Effizienz				Typ. UGR 4H-8H	Abstrahlwinkel °	Typ. CRI R _a	Energieeffizienz
					typ. lm	lm/W	max. lm	lm/W				
595x595 mm												
BP-6060-30-830-U-ND	570080	warmweiß	3000	30	3860	129	4100	137	19	90	80	A+
BP-6060-30-840-U-ND	570081	neutralweiß	4000	30	4070	136	4300	143	19	90	80	A+
BP-6060-34-840-U-TPα-ND**	571768	neutralweiß	4000	30	4070	136	4300	143	19	90	80	A+
620x620 mm												
BP-6262-30-830-U-ND	570082	warmweiß	3000	30	3860	129	4100	137	19	90	80	A+
BP-6262-30-840-U-ND	570083	neutralweiß	4000	30	4070	136	4300	143	19	90	80	A+
1200x300 mm												
BP-12030-30-830-U-ND	570084	warmweiß	3000	30	3860	129	4100	137	19	90	80	A+
BP-12030-30-840-U-ND	570085	neutralweiß	4000	30	4070	136	4300	143	19	90	80	A+

* Produktionstoleranz bei Lichtstromangabe und Leistungsaufnahme: ±10 % | ** Material TPα-geprüft; BS 2782-0: 2004 (TÜV)/FlatPanel trägt das CE-Zeichen

LED-Konstantstromtreiber

Mehr Informationen zu unseren LED-Treibern entnehmen Sie bitte unserer Internetseite: www.vossloh-schwabe.com

Backlight Panel: Max. Betriebsstrom: 750 mA, Spannungsbereich: 37-45 V DC

Max. Leistung W	Best.-Nr.	Typ	Ausführung	Ausgangsstrom mA	Ausgangsspannung DC (V)	Abmessungen LxBxH (mm)	Max. Lebensdauer Std.
30	186842*	ECXe 700.345	DIP-Schalter	500–750	23–45	97x43x29,5	50.000
38	186763	ECXd 1050.299	DAI / DIP-Schalter	300–750	10–51	146,5x43,2x30,1	100.000
40	187217	ECXd 1050.560	DAI / PUSH / DIP-Schalter	300–1050	10–54	141,6x79x30	100.000

* Zugenlastung 186845 für Schutzklasse II erforderlich

Die Werte in diesem Datenblatt können sich aufgrund technischer Innovationen verändern und werden ohne gesonderte Benachrichtigung vorgenommen.

Zubehör

Aufhängungskit

Länge: 1,5 m

Bestehend aus

- 4 Befestigungswinkel
- 8 Befestigungsschrauben M3
- 6 Schrauben M4, inkl. Dübel

Mindestbestellmenge: 50 Stück

Best.-Nr.: 570320



Aufbaurahmen für LED Backlight Panel EasyLine mit integriertem LED-Treiber

Material: Aluminium

Farbe: weiß (RAL 9003)

Magnetverschluss

Mindestbestellmenge: 5 Stück

Typ: 6060

Best.-Nr.: 567820 Für LED Backlight Panel 595x595x60 mm

Typ: 6262

Best.-Nr.: 567821 Für LED Backlight Panel 620x620x60 mm



Befestigungsklips

Set aus 4 Befestigungsklipsen

Für Decken mit Stärke: max. 20 mm

Mindestbestellmenge: 50 Stück

Best.-Nr.: 570321



Sicherungsseil-Kit

Länge: 1,5 m

- 1 Befestigungswinkel
- 2 Befestigungsschrauben M3

Mindestbestellmenge: 50 Stück

Best.-Nr.: 570322



Logistikinformationen

Typ	Karton weiß			Karton braun			Mindestbestellmenge	
	Abmessungen LxBxH (mm)	Verp.-Einh. St.	Gewicht kg	Abmessungen LxBxH (mm)	Verp.-Einh. St.	Gewicht kg	Stück pro Europalette	Container 40 Fuß
BP-6060-xx-xx-ND	600x645x35	1	1,7	615x255x665	6	10,2	90	2160
BP-6262-xx-xx-ND	625x670x35	1	1,9	640x255x690	6	11,4	90	2160
BP-12030-xx-xx-ND	1210x305x35	1	1,7	1260x175x320	4	6,8	48	auf Anfrage
BP-6060-xx-xx	600x645x35	1	1,9	615x255x665	6	11,4	90	2160
BP-6262-xx-xx	625x670x35	1	2,1	640x255x690	6	12,6	90	2160
BP-12030-xx-xx	1210x305x35	1	1,9	1260x175x320	4	7,6	48	auf Anfrage
Surface mounting frame for 6060	610x62x610	1	2,2	625x335x625	5	12	5	—
Surface mounting frame for 6262	640x62x640	1	2,4	650x335x650	5	12,5	5	—
Surface mounting frame for 12030	310x62x122	1	2,6	325x335x1225	5	13,6	5	—

Die Werte in diesem Datenblatt können sich aufgrund technischer Innovationen verändern und werden ohne gesonderte Benachrichtigung vorgenommen.

Vergleich mit Kompaktleuchtstofflampen

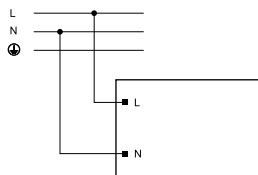


Typ	LED	Leuchtstoff
Betriebslebensdauer	50.000 Std.	10.000 Std.
Backlight Panel EasyLine	34 W	4 x 18 W oder 4 x 14 W

Sicherheits- und Montagehinweise für LED-Treiber

Elektrische Installation

- **Verdrahtung:** Netzleitung in der Leuchte kurz halten (Verringerung der Einkopplung von Störungen). Netz- und Lampenleitungen sind getrennt und möglichst nicht parallel zu führen. Max. sekundärseitige Leitungslängen: 0,8 m
- **Verpolung:** Achten Sie bei der Inbetriebnahme auf die richtige Polung der Anschlussleitungen. Falsche Polarität kann die Module zerstören.
- **Durchverdrahtung:** Ist nicht erlaubt.
- **Parallelschaltung:** Der parallele Anschluss von LED-Lasten ist nicht erlaubt.
- **Verdrahtung:**



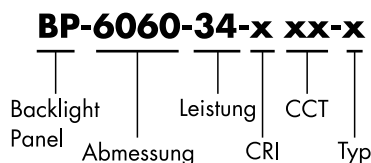
Auswahl von Sicherungsautomaten für VS-LED-Treiber

- **Dimensionierung von Sicherungsautomaten**
Beim Einschalten der LED-Treiber entstehen durch das Aufladen von Kondensatoren hohe kurzzeitige Stromimpulse. Das Einschalten der LED-Module erfolgt fast gleichzeitig. Hier wird ebenfalls ein hoher Energiebedarf gefordert. Diese hohen Anlageneinschaltströme belasten die Leitungsschutzautomaten, die entsprechend ausgewählt und dimensioniert sein müssen.
- **Auslöseverhalten**
Automatenauslöseverhalten nach VDE 0641 Teil 11 für B- und C-Charakteristik. Die in der folgenden Tabelle angegebenen Werte sind als Richtwerte zu verstehen, die anlagenabhängig beeinflusst werden können.
- **LED-Treiber-Anzahl**
Die max. Anzahl der VS-LED-Treiber gilt für gleichzeitiges Einschalten. Angaben sind für einpolige Sicherungen, bei mehrpoligen reduziert sich die Anzahl um 20 %. Die berücksichtigte Stromkreisimpedanz beträgt 400 mΩ (ca. 20 m Zuleitung [2,5 mm²] von der Netzeinspeisung bis zum Verteiler und weitere 15 m bis zur Leuchte).

Typ	Sicherungsautomatentyp und mögliche Anzahl an VS-LED-Treibern Stück	
	B 16 A	C 16 A
BP with driver	37	56

- Zur Begrenzung der kapazitiven Einschaltströme kann mit Hilfe unserer Einschaltstrombegrenzer ESB (Best.-Nr.: 149820, 149821, 149822) per Sicherung die Last um das 2,5-fache erhöht werden.

Produktcode Beschreibung



Die Werte in diesem Datenblatt können sich aufgrund technischer Innovationen verändern und werden ohne gesonderte Benachrichtigung vorgenommen.

Sicherheits- und Montagehinweise

Allgemeine Sicherheits- und Montagehinweise für Leuchten

Die folgenden Hinweise sind zu beachten. Nichtbeachtung kann zu Personen- sowie Sachschäden aber auch zur Beschädigung oder Zerstörung der Leuchte sowie der Betriebsmittel führen. In diesem Fall erlöschen die Gewährleistung und Haftung des Herstellers und jeglicher Anspruch auf Garantieleistungen.

Allgemeine Hinweise

- Vor Montage/Inbetriebnahme die Anleitung lesen und für den späteren Gebrauch aufbewahren.
- Bei nicht bestimmungsgemäßem Gebrauch und bei Modifikationen erlöschen Gewährleistung und Haftung des Herstellers und jeglicher Anspruch auf Garantieleistungen.
- Die Leuchte enthält integrierte, nicht austauschbare LED-Lichtquellen. Die Lichtquelle dieser Leuchte ist nicht ersetzbar. Wenn die Lichtquelle ihr Lebensdauerende erreicht hat, ist die gesamte Leuchte zu ersetzen.
- Die Leuchte darf nur mit dem mitgelieferten Betriebsgerät oder einem für die Leuchte alternativ zulässigen Betriebsmittel und Zubehör der Firma Vossloh-Schwabe betrieben werden. Ist die Leuchte mit SELV gekennzeichnet, dürfen nur Betriebsgeräte mit SELV-Eigenschaften verwendet werden.
- Kinder dürfen nicht mit oder bei der Leuchte spielen.

Hinweise zur Installation und Betrieb

- Diese Leuchte darf nur von autorisiertem Fachpersonal gemäß den länderspezifischen Vorschriften installiert werden.
- Die Installation ist in spannungsfreiem Zustand, d.h. nach Trennung der Netzspannung, durchzuführen.
- Bei der Montage muss je nach Anbringungsort die Schutzart (IPxx) beachtet werden.
- Stellen Sie sicher, dass die Versorgungsspannung korrekt ist, indem Sie sie mit der Leuchte und dem Treiber vergleichen.
- Achten Sie bei der Inbetriebnahme auf die richtige Polung der Anschlussleitungen. Falsche Polarität kann die Module zerstören.
- Für den einwandfreien Betrieb ist sicher zu stellen, dass der zulässige Umgebungstemperaturbereich (t_a) gemäß dem Datenblatt eingehalten wird. Bestrahlung durch Sonnenlicht kann die Umgebungstemperatur erhöhen.
- Leuchte nur mit vollständigen Schutzabdeckungen betreiben.
- Bei Funktionsstörungen wenden Sie sich bitte an Ihren Vossloh-Schwabe-Ansprechpartner. Bei beschädigter Netzanschlussleitung bitte Leuchte verschrotten bzw. Ihren Vossloh-Schwabe-Ansprechpartner kontaktieren.
- Bei Kontakt mit Feuchtigkeit oder Kondenswasser kann ein auftretender Korrosionsschaden nicht als Mangel oder Herstellerfehler anerkannt werden.
- Der Anschluss der Leuchten (LED-Module) an Versorgungseinheiten, die bereits am Netz angeschlossen sind, kann zu einer langfristigen Schädigung der LED-Module führen. Sekundärseitiges Schalten ist nicht zulässig.
- Berührbare Leuchtenteile können hohe Temperaturen erreichen (Verbrennungs-/Verletzungsgefahr)!
- Leicht entzündliche Materialien (z. B. Dämm- oder Isolationsmaterial) müssen von der Leuchte ferngehalten werden.

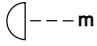
- Bei Handhabung und Installation der Leuchte auf ESD (electro static discharge) Schutzmaßnahmen achten – siehe VS-Applikationsschrift "ESD-Schutz".
- Messtoleranzen:
 - Lichtstrom: $\pm 10\%$
 - Leistungsaufnahme / Spannung: $\pm 10\%$
 - Farbe: max. 6 SDCM
- Die Lichteinspeisung für quadratische Backlight Panels erfolgt über zwei Seiten.
- Bewertung der photobiologischen Sicherheit durch Einteilung in Risikogruppen nach EN 62471; Beurteilung nach IEC/TR 62778: Risikogruppe 1

Hinweise zur Reinigung

- Die Leuchte ist abhängig von den örtlichen Gegebenheiten regelmäßig zu reinigen.
- Es dürfen keine brennbaren, scheuernden und scharfen bzw. ätzenden Reinigungsflüssigkeiten verwendet werden.
- Vor dem Reinigen Leuchte spannungsfrei schalten und abkühlen lassen.
- Die kalte Leuchte kann mit einem leicht angefeuchteten Tuch gereinigt werden.
- Vor Inbetriebnahme die komplette Leuchte unbedingt trocknen lassen.

Antworten auf technische Fragen finden Sie auf unserer Webseite **www.vossloh-schwabe.com** oder fragen Sie Ihren Vossloh-Schwabe-Ansprechpartner.

Sicherheitssymbole

 | Gibt den Mindestabstand zu brennbaren Materialien in Strahlrichtung an.



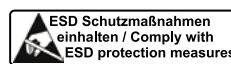
Betrieb im Innenbereich



Die Leuchte ist so zu positionieren, dass ein längeres in die Leuchte schauen mit einem geringeren Abstand, als im Datenblatt angegeben, nicht zu erwarten ist.



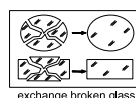
Vorsicht, Gefahr des elektrischen Schlags.



Achtung! Elektrostatisch gefährdete Komponente.



Leuchte/Versorgungseinheit darf nicht durch wärmedämmende Abdeckung oder ähnliche Werkstoffe abgedeckt werden.



Ersetze jede gebrochene Schutzabdeckung.

Produktgarantie

- 5 Jahre
 - Es gelten die Bedingungen der Produktgarantie der Vossloh-Schwabe-Gruppe, wie sie auf unserer Homepage veröffentlicht sind (www.vossloh-schwabe.com).
- Auf Anfrage schicken wir diese Bedingungen gern zu.

Die Werte in diesem Datenblatt können sich aufgrund technischer Innovationen verändern und werden ohne gesonderte Benachrichtigung vorgenommen.